

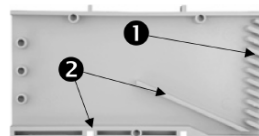
СИСТЕМА КРЕПЛЕНИЯ "ВАУТ"

Производство Литва



Прайс-лист действует с 01.02.2015 г.

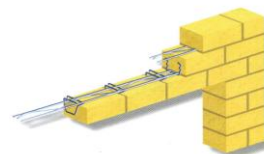
Наименование	Цена, руб./шт.
Вентиляционно-осушающие коробки	
Коробка (белый, светло-серый, темно-серый, графит, коричневый, черный) цена за 1 шт.	75
Усиление Murfor из гладкой стали (цена за 1 шт.)	
 Murfor RND/Z-50	755
Хомуты для проемов (цена за 1 шт.)	
BAUT SK 50-40	89
BAUT SK 50-170	127
BAUT SK 50-270	149
BAUT SKK 50-65	152
BAUT SU 50-45	76
Навесные консоли GSP (цена за 1 шт.)	
Навесная консоль GSP 110	6800
Навесная консоль GSP 180	7850
Навесная консоль GSP 210	8150
Навесная консоль GSP 245	8350
Навесная консоль GSP 280	8600
Навесная консоль GSP 300	9100
Навесная консоль GSP 2D(2K)-260	23 950
Армирование ВАУТ	
Соединительная деталь AR-01 - это прямоугольная пластина, углы которой загнуты вниз под углом 45°, а перпендикулярно вверх обращены выдавленные из пластины треугольные зубья. Зубья расположены в шахматном порядке таким образом, чтобы в них можно было зафиксировать арматурный пруток AS.	
Арматура AS - это покрытый цинком арматурный прут марки VR 4.	
Крепеж арматуры AR-01, 72x30мм	25
Арматурный прут AS 2.7 (длина 2,7м; диаметр 4мм)	105



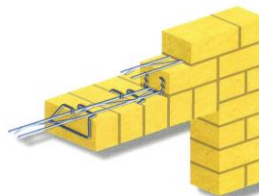
- 1 Частая сетка предохраняющая перед проникновением грызунов и насекомых.
- 2 Внутреннее предохранение от воды и отвод конденсата.

— Габаритные размеры 11 x 6 x 1,1 см.
— Предлагаемые цвета: белый, светло-серый, темно-серый, графит, черный, коричневый, желтый

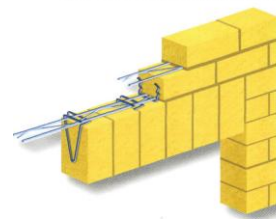
ГОРИЗОНТАЛЬНАЯ КЛАДКА



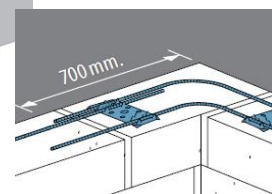
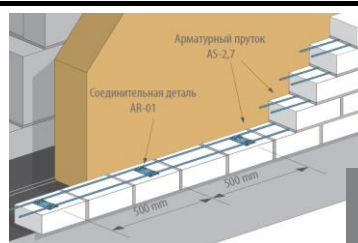
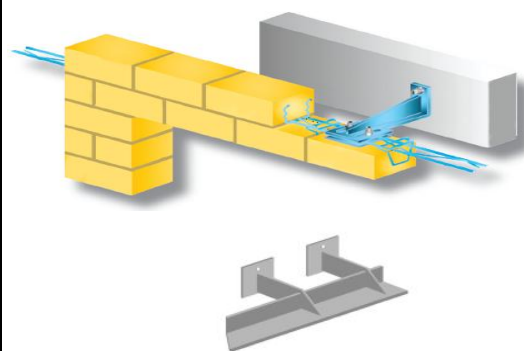
КЛАДКА НА РЕБРО



ВЕРТИКАЛЬНАЯ КЛАДКА



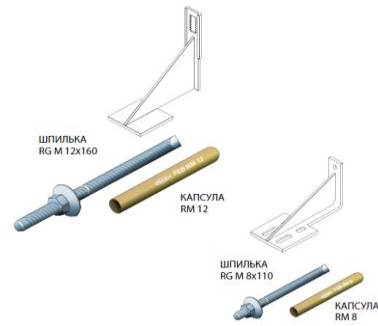
НАВЕСНАЯ КОНСОЛЬ GSP



КРЕПЛЕНИЕ КРОНШТЕЙНОВ

Навесные кронштейны KP и GSP крепятся к бетону с помощью химического анкера Fischer R (Eurobond), состоящего из клеевой капсулы RM и резьбовой шпильки из нержавеющей стали RG

M, или из аналогичных элементов, соответствующих выдвигаемым требованиям. Монтаж химического анкера производят с соблюдением мер безопасности и технологических требований.



МОНТАЖ ХИМИЧЕСКОГО АНКЕРА

- Отверстие в бетоне под химический анкер сверлится согласно указанным требованиям
- Отверстие тщательно очищается от пыли механически, с помощью щетки
- Очистка отверстия завершается продувкой
- В отверстие устанавливается капсула
- Резьбовая шпилька RG M устанавливается ударно-вращательным методом с помощью дрели. Скорость вращения не должна превышать 750 об/мин. Забивать шпильку в капсулу категорически запрещается.
- Шпилька закручивается до имеющейся на ней отметки и до выступания на поверхность небольшого количества клея. Время отверждения зависит от температуры бетона, условно приведенную за температуру наружного воздуха. По истечении указанного времени навешивается кронштейн

Температура воздуха T, °C	Время отверждения T, мин.
>20	10 min.
10-20	20 min.
0-9	45 min.
-5--1	1 h.

Клеевая капсула Fisher RM8	260
Клеевая капсула Fisher RM12	290
Резьбовая шпилька Fisher RGM8*110 A4	400
Резьбовая шпилька Fisher RGM12x160 A4	900

ТИПЫ КРОНШТЕЙНОВ И ИХ КРЕПЛЕНИЕ

Тип кронштейнов	Шпилька	Капсула
KP, KP-M, KP-2D (2K), KP-2	RG M12x160	RM 12
GSP, GSP-2D (2K)	RG M 8x110	RM 8

Наименование			Цена, руб./шт.	
Блистер-комплект SK 40 (горизонтальная кладка)	шт.	проем до 1 м	785	
	шт.	проем до 1,5 м	1055	
Блистер-комплект SK 170 (вертикальная кладка)	шт.	проем до 1 м	1435	
	шт.	проем до 1,5 м	1915	
Блистер-комплект SKK 65 (кладка на ребро внутрь)	шт.	проем до 1 м	1635	
	шт.	проем до 1,5 м	2195	
Деформационная лента для швов от 7 до 12мм	Длина рулона	В упаковке (коробке)	цвет	
				4,30
			черная 2350	